

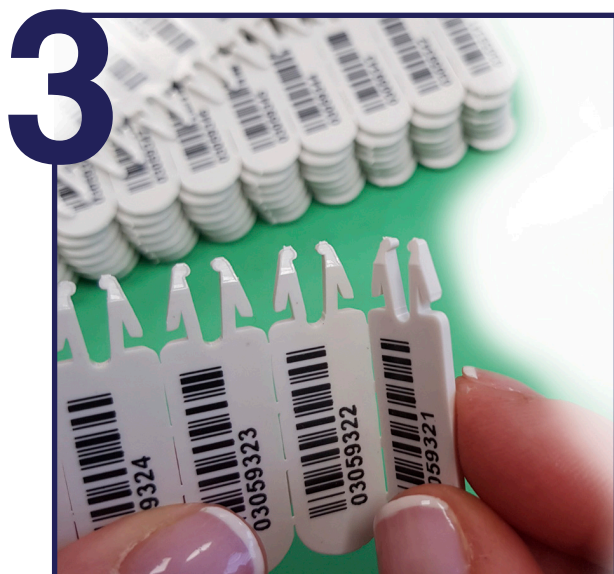
Scellé BAG SEAL



Séparez les deux barrettes de 10 unités. Pour faciliter sa séparation il est recommandé de plier au préalable par les intersections d'union entre chacune, comme indiqué sur l'image.



Barrettes séparées



Séparez de la barrette le scellé qui va être utilisé, comme indiqué sur l'image



Scellé séparé

SACOCHES DE SÉCURITÉ

SCELLAGE



Fermer la fermeture éclair de la sacoche et poser la tirette dans la broche du fermoir sécurisé.

DESCELLAGE



Pliez le scellé BAG SEAL jusqu'à le positionner perpendiculairement par rapport à celle de la tirette



Introduire le scellé de sécurité BAG SEAL dans la broche du fermoir sécurisé, parallèlement à la tirette jusqu'à entendre le "clac"



Retirez la plaquette de marquage du scellé BAG SEAL



La sacoche est scellée



Levez la tirette, retirez le déchet du scellé et ouvrez la fermeture éclair de la sacoche

Blas Cabrera, 2 nave C5
Parque Empresarial La Garena
28806 Alcalá de Henares
Madrid (Espagne)

 (+33) 1 73 79 15 10
 france@royalpack.com
www.royalpack.com

